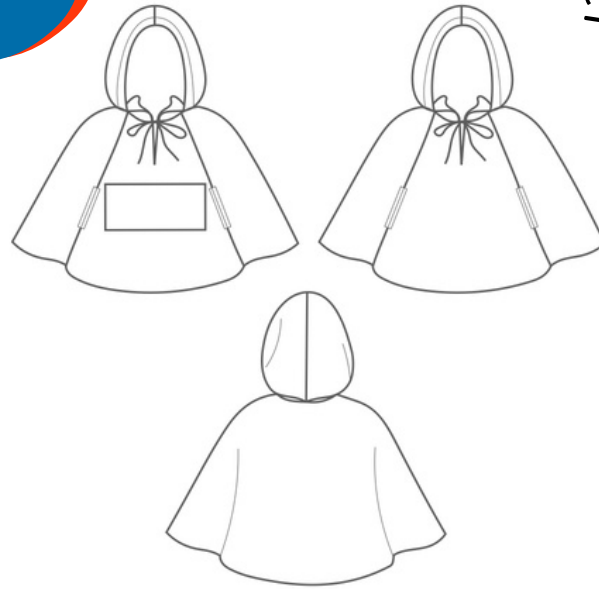


# MANTELLA

TAGLIE DISPONIBILI:  
DAI 3 AI 10 ANNI

VESTITI  
CHE CRESCONO

varianti



- IN LANA COTTA O PILE O PANNO DI LANA
- CON IMMANCABILE CAPPuccio
- CON PRATICI TAGLI PER LE MANI
- CON O SENZA TASCA
- + 3 CM NASCOSTI NELL'ORLO PER LA CRESCITA

SCEGLI TU!